

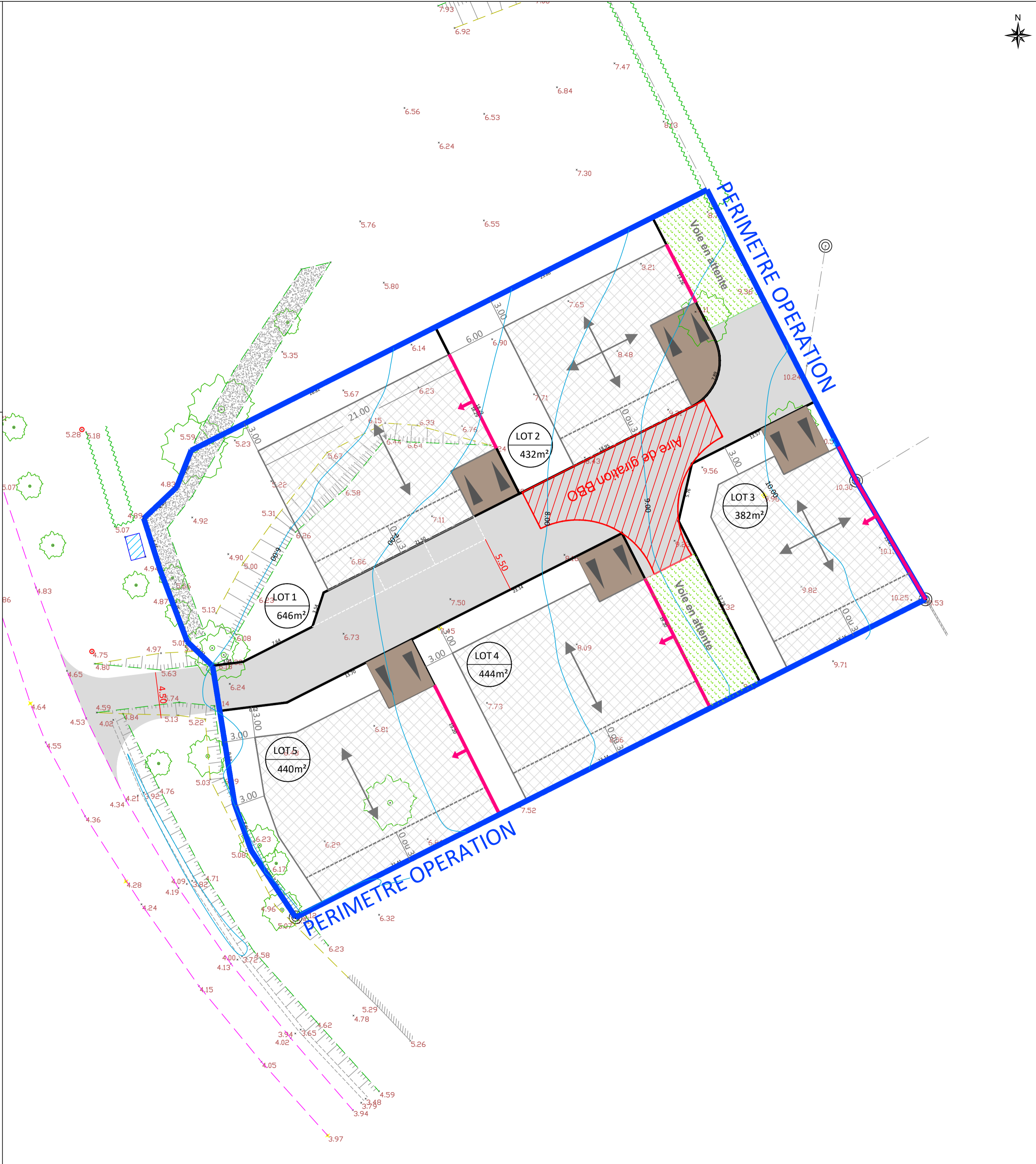


- LEGENDE**
- Périmètre du projet
  - Limite de Lot
  - Accès Indicatif
  - Zone Inconstructible
  - Zone Constructible
  - Voie piétons / VM - Espace Partagé
  - Orientation du corps du bâtiment principal
  - Ligne d'accroche de tout ou partie d'une des façades de la construction

**Tableau des surfaces**

Lot 1	646 m <sup>2</sup>
Lot 2	432 m <sup>2</sup>
Lot 3	382 m <sup>2</sup>
Lot 4	444 m <sup>2</sup>
Lot 5	440 m <sup>2</sup>
Surface totale des lots	2 344 m <sup>2</sup>
Espaces communs	664 m <sup>2</sup>
<b>SURFACE TOTALE</b>	<b>3 008 m<sup>2</sup></b>

NB : Les surfaces sont approximatives.  
Elles seront définitives à l'issue du bornage.



DEPARTEMENT DU MORBIHAN

Commune de Nostang

Braden

Références cadastrales : Section B n°727

Les terrasses du Braden

**PLAN DE COMPOSITION**

NOTA :  
- Les surfaces et les cotations ne seront définitives qu'après le bornage des lots.  
- Le plan de composition n'est pas une base d'implantation pour les futures constructions.  
- La flèche Nord est approchée.

PIECE PA 4

ECHELLE : 1/250  
REF : 17-021  
Etabli en février 2017

Nature de la modification :

**LE BIHAN & ASSOCIÉS**  
AGENCE DE GEMPERLE  
54 Impasse de Trévalaire  
56100 GEMPERLE  
06 49 02 31 82  
a.teller.urbo@gmail.com

**AUB**  
AGENCE D'URBANISME  
de Bretagne

**MAITRE D'OUVRAGE**

**Atlantique Foncier**  
SARL Atlantique Foncier  
43 rue de Ploemeur  
56100 LORIENT